



# PTAだより

2011年11月30日  
泰日協会学校  
PTA会長 坂野 和則  
PTA本部編集 No.3

## PTA委員選出のお知らせ

12月6日(火)に2012年度PTA委員選出のための「PTA委員選出用個人データ」を配布します。「PTA委員選出用個人データ」とともに配布される「委員選出方法について」をよくご覧になり、「個人データ」に記入し、添付書類を添えて、**12月9日(金)までに**必ず各担任の先生にご提出ください。

**提出期限をお守りください！！**

※ 一時帰国で提出期限後に「個人データ」を受け取られた場合は、記入後、速やかにご提出ください。

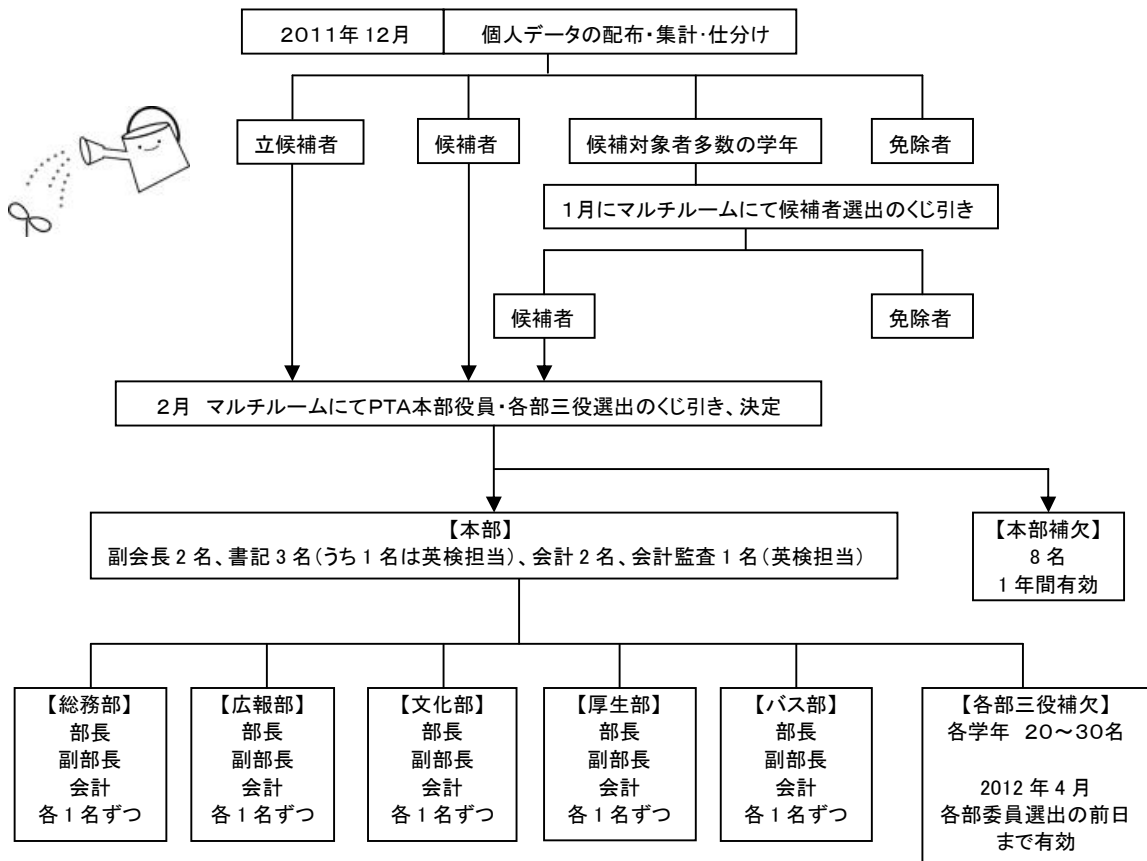
- ・立候補者においては、全ての免除事項は適用されません。
- ・新中3の保護者は全員、総務部に所属していただきますが、下のお子さまの学年で選出された場合、他の部に配属していただくこともあります。
- ・新小1の保護者は、本部・各部三役は免除になります。  
ただし、各部に所属していただいた後、繰り上がりで三役になることもあります。

**添付書類は早めにご用意ください！！**

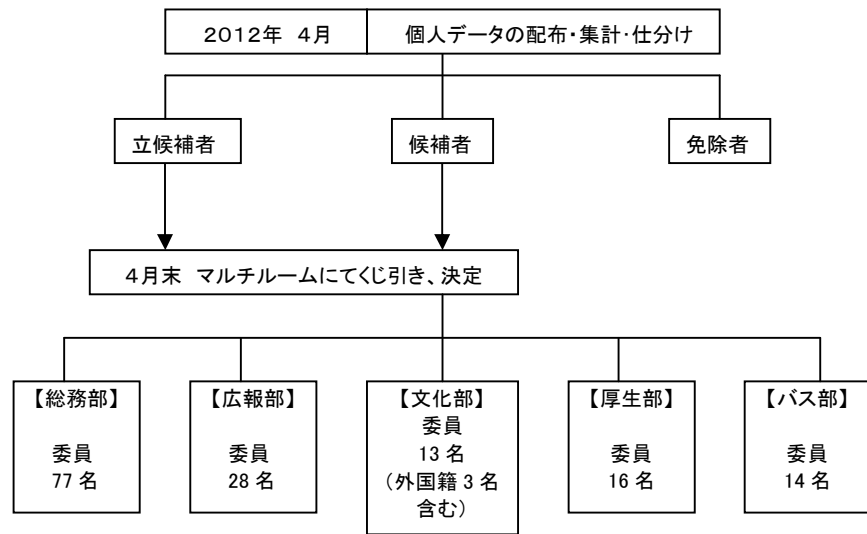
- <例> ・パスポート等のコピー(未就学児のいる方のみ) ・退学届のコピー  
・ワーキングパミット又は雇用証明書のコピー(最新のもの) ・診断書(1か月以内のもの)

## PTA委員選出の流れ

### 本部役員・各部三役決め



### 各部委員(学級委員)決め



学校図書整備活動に、今年度も引き続き外国籍の保護者の方のボランティアを募集します。  
お問い合わせはPTA 室まで  
02-314-3437(9:30-14:00)

## 教えてっ！！ 委員選出 Q&A

- Q1 未就学児がいるので、委員は免除になりますか？  
A 委員はさせていただきますが、本部・各部三役は免除になります。ただし、各部配属後繰り上がりで三役になることがあります。
- Q2 自家用車、ファミリーカーがないのですが、委員になった場合どうしたらいいですか？  
A 基本的には乗り合わせていただきます。本部役員においては、学校側からバスを運行していただいています。
- Q3 病院に通院しているのですが、免除になりますか？  
A 場合によっては、免除にならないこともあります。現在通院している病院の医師に診断書を出してもらって添付してください。
- Q4 新中3の子供がいますが、下の子で委員になることはありますか？  
A 委員にはなりません、本部・各部三役は免除になります。
- Q5 新中3、新小6の子供がいます。中3の方で立候補したいのですが、本部・三役は免除になりますか？  
A どの学年でも立候補した場合は、本部・各部三役は免除になりません。
- Q6 同じ時期に来タイしたのに、委員になる人とならない人がいるのはなぜですか？  
A 同じ時期に転入学しても、学年によってくじを引く人の数が異なります。くじを引く人の数が少ない学年では、早い時期に委員になりますが、多い学年の場合には委員にならないこともあります。また、現1年生の保護者の方については、入学月(4月)に在籍している方全てが対象となります。
- Q7 二度目の来タイで、PTA委員経験者ですが、免除事項の「委員経験あり」に○をつけていいですか？  
A 退学された時点で、前回の委員の経験などは無効になります。
- Q8 試験に合格すれば退学する予定なのですが、くじを引かなくていいですか？  
A くじは引いていただきます。委員になった場合、退学が確定した時点で本部にお知らせください。
- Q9 来年3月に本帰国しようと思っておりますが、くじは引かなくていいですか？  
A くじは引いていただきます。退学が確定した時点で本部にお知らせください。
- Q10 一度委員を経験して、すでに免除期間が切れています。もう一度委員になることはありますか？  
A くじを引く人数が少ない学年では、候補者(くじ引き対象者)になることがあります。
- Q11 習い事をしています。免除にはしては頂けませんか？  
A 免除対象にはなりません。
- Q12 各部三役補欠になった場合、4月の学級委員選出の時、立候補できますか？  
A できます。各部三役補欠は2月のくじ引きから4月の各部委員決めの前日までが有効期限です。尚、本部補欠の方は立候補できません。

## 英検よりお知らせ

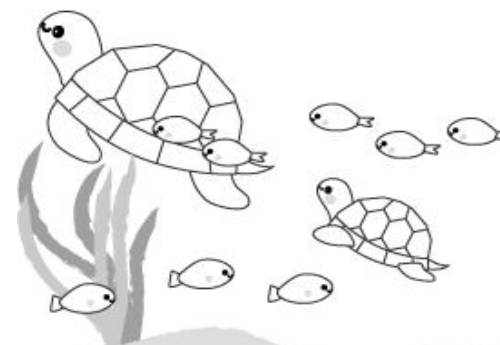
第3回英検は下記の通り、実施いたします。

- 英検のお知らせ配布……………12月 1日(木)
- 申し込み書配布日……12月2日(金)～12月 7日(水)
- 申し込み受付日……………12月 8日(木)のみ
- 一次試験……………1月22日(日)
- 二次試験……………2月19日(日)

☆中止となりました2011年度第2回英検受験料を  
英検協会の指示により日本人会からご返金いたします。

返金はクラス担当の先生からお子様へお渡しする予定ですが、返金時期については、まだ生徒・児童の登校が安定していないため、今学期末頃となります。ご了承ください。尚、お急ぎの方は日本人会での受取りも可能ですので、日本人会事務局までご連絡ください。

< 担当:日本人会 杉本 02-236-1201 >



2011年11月30日

一時帰国又は避難されている方へ

泰日協会学校  
PTA本部

一時帰国又は避難されていて「PTA委員選出用個人データ」を提出期限後に受取られた場合は、記入後速やかにご提出くださいますようお願いいたします。

尚、「個人データ」を提出されない場合、免除なしと考えさせていただくことがありますので、あらかじめご了承ください。

ご質問のある方は、PTA本部へお問い合わせください。

PTA室 TEL 02-314-3437  
9:30~14:00